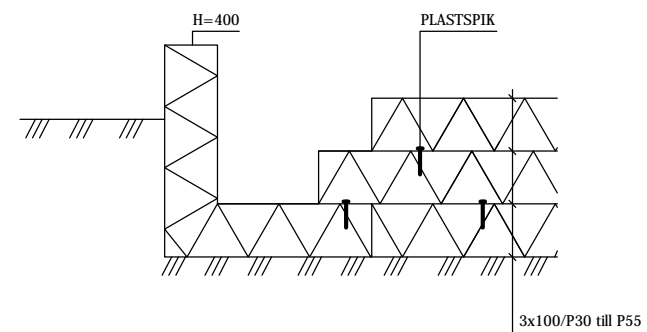
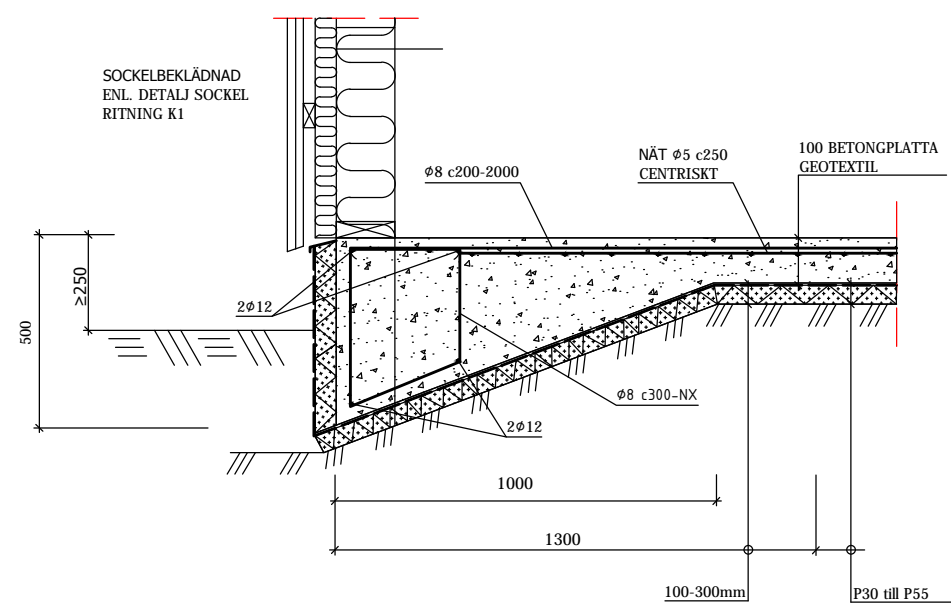


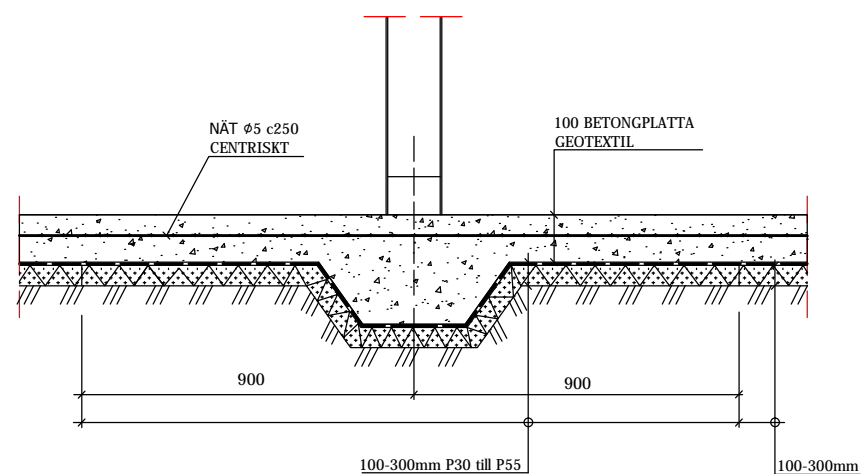
**SEKTION A: SMÅHUS 1 1/2 PLAN**



**DETALJ 3: KANTBALK L-ELEMENT**



**DETALJ 1: KANTBALK**



**DETALJ 2: BÄRANDE INNERVÄGG**

**BERÄKNINGSFÖRUTSÄTTNINGAR**

För att erhålla tillräcklig bärförmåga hos betongplatta och plattkant med Pordrän som underlag krävs den i typdetaljerna redovisade armering. Armering och konstruktionsmått enligt typdetaljerna 1 och 2 gäller vid följande förutsättningar:

- Husbredd enligt sektion A
  - Egentyngd yttertak  $\leq 0,6 \text{ kN/m}^2$
  - Egentyngd yttervägg  $\leq 0,5 \text{ kN/m}^2$
  - Egentyngd innervägg  $\leq 0,3 \text{ kN/m}^2$
  - Egentyngd bjälklag  $\leq 0,5 \text{ kN/m}^2$
  - Nyttig last motsvarande lokaltyp 1 i NR1 (bostadshus)
  - Snözon 1, 1,5 eller 2
  - Grundläggning på fast lagrad eller packad jordart med elasticitetsmodul  $E_{ed} \geq 20 \text{ MPa}$
  - Långtidsdeformationen av Pordrånskivan är begränsad till 20%
- OBS! Om någon av förutsättningarna ovan ej gäller skall särskild beräkning av betongkonstruktionen göras.

**FÖRESKRIFTER**

Gällande normer

NR1  
BBK 79 Band 1, utgåva 2

Säkerhetsklasser

Bjälklag gjutet mot mark SK1

Geokonstruktioner  
Geoteknisk klass GK1

Betongkonstruktioner

Obetydligt betongaggressiv miljö  
Obetydligt armeringsaggressiv miljö  
BTG II-STD K25

Armering Nät Nps500  
I övrigt Ks400s

Om krav finns på sprickbredds begränsning byts centriskt nät  $\phi 5c150$  enligt detaljer mot centriskt nät  $\phi 8c150$  Nps500

REV	ANT	ÄNDRINGEN AVSER	SIGN	DATUM
-----	-----	-----------------	------	-------

TYPRITNING



**VÄRMEISOLERANDE OCH DRÄNERANDE SKIVOR**

Besöksadress: Alfred Nobels Alle 105  
146-48 Tullinge  
Tel. 08-607 32 60  
Hemsida: www.pordran.se

PROJEKTNUMMER	HANDLÄGGARE
---------------	-------------

DATUM	2015-06
-------	---------

KÄLLARE  
UTVÄNDIGT VÄRMEISOLERAD, DRÄNERAD OCH FUKTISOLERAD MED PORDRÄN

SKALA	NUMMER	REV
	K3	